



MC-LUMINOTECNICO_CRG-ILUM-EXTERNA_R00

CENTRO DE REFERÊNCIA GEOCIÊNCIAS

Objecto

Avenida Pasteur, 404 – Urca, Rio de Janeiro – RJ.

Conteúdo

Capa	1
Conteúdo	2
Interlocutores	3
Descrição	4
Imagens	5
Lista de luminárias	7

Fichas de informação de produto

LUMICENTER - LEX01-S2M750 (1x MÓDULO LED)	8
LUMICENTER - LEX01-S4M750 (1x MÓDULO LED)	9

IMPLANTAÇÃO

Esquema de posição de luminárias	10
Lista de luminárias	17
Objectos de cálculo	18

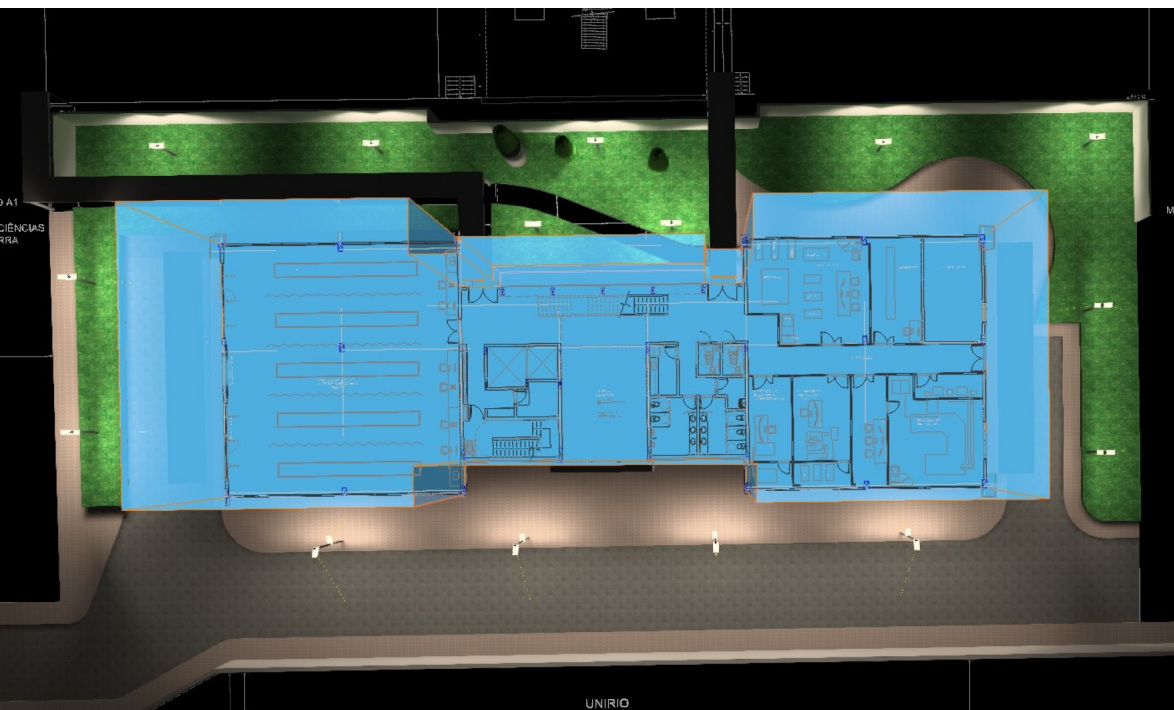
Interlocutores



ENG. ELETRICISTA E ELETRÔ...
LÍVIA F. LIMA

MBM ENGENHARIA
Avenida Angélica, 321 - CJ26 -
São Paulo - SP

T (11)97530-7430



Descrição

MEMORIAL LUMINOTÉCNICO

ILUMINAÇÃO EXTERNA

IMPLANTAÇÃO

ENG. ELETRICISTA E ELETRÔ...
LÍVIA F. LIMA

MBM ENGENHARIA
Avenida Angélica, 321 - CJ26 -
São Paulo - SP

T (11)97530-7430

Imagens

LOGO-1



LOGO-4

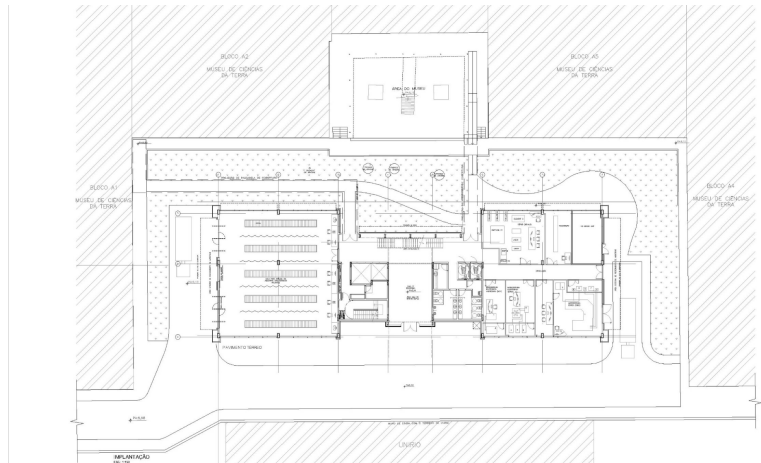


LOGO-3

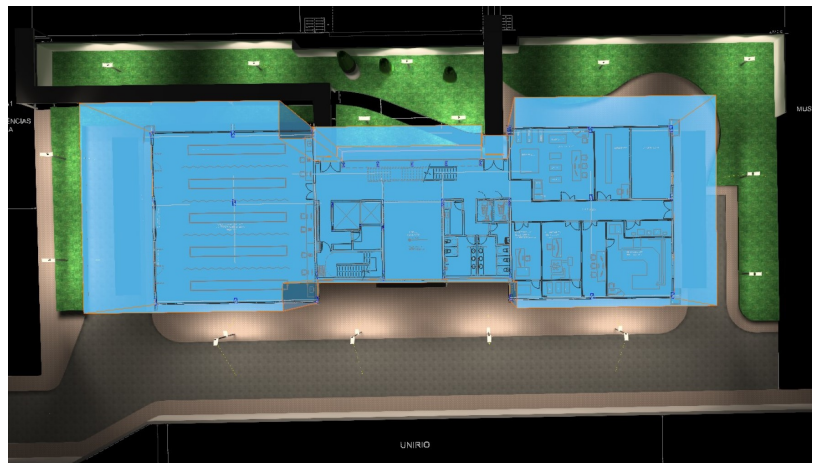


Imagens

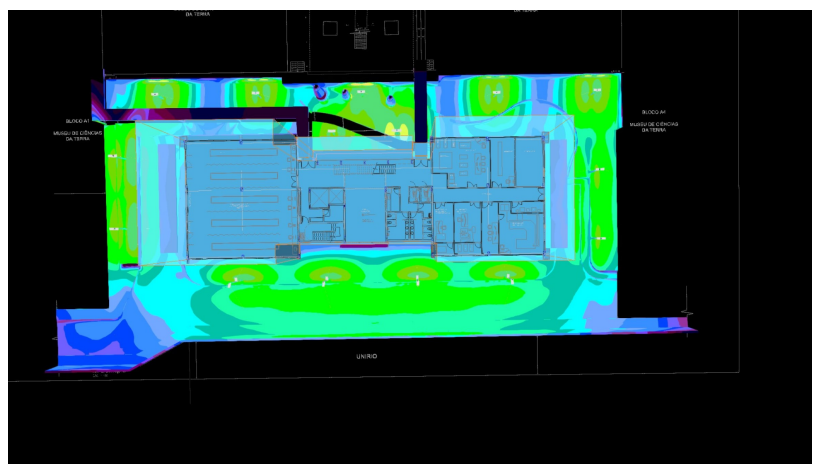
IMPLANTAÇÃO-2



IMPLANTAÇÃO-3



IMPLANTAÇÃO-4



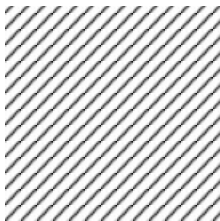
Lista de luminárias

Φ_{total} 380800 lm	P_{total} 3060.0 W	Rendimento luminoso 124.4 lm/W
------------------------------------	--------------------------------	-----------------------------------

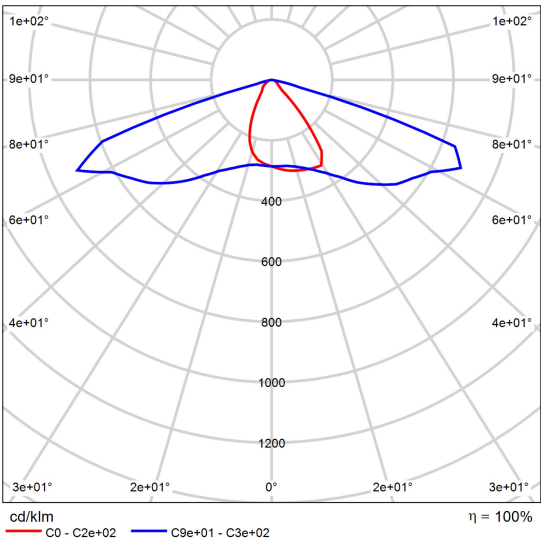
Un.	Fabricante	Nº do artigo	Nome do artigo	P	Φ	Rendimento luminoso
20	LUMICENT ER		LEX01-S2M750	78.0 W	9520 lm	122.1 lm/W
10	LUMICENT ER		LEX01-S4M750	150.0 W	19040 lm	126.9 lm/W

Folha de dados do produto

LUMICENTER LEX01-S2M750



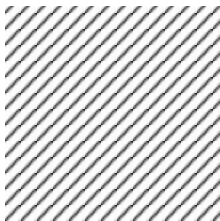
P	78.0 W
$\Phi_{\text{Lâmpada}}$	9520 lm
$\Phi_{\text{Luminária}}$	9520 lm
η	100.00 %
Rendimento luminoso	122.1 lm/W
CCT	3000 K
CRI	100



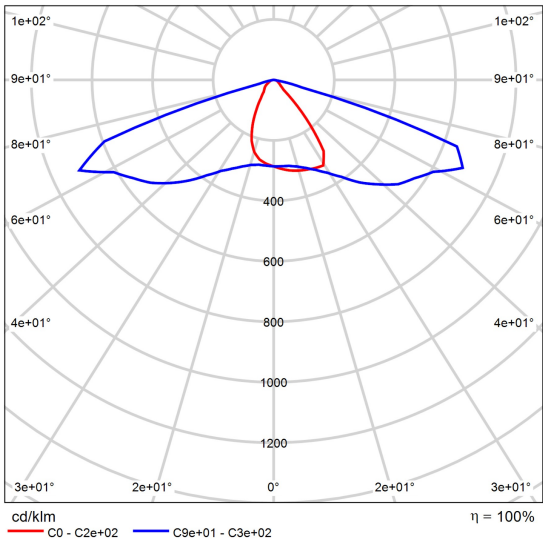
CDL polar

Folha de dados do produto

LUMICENTER LEX01-S4M750



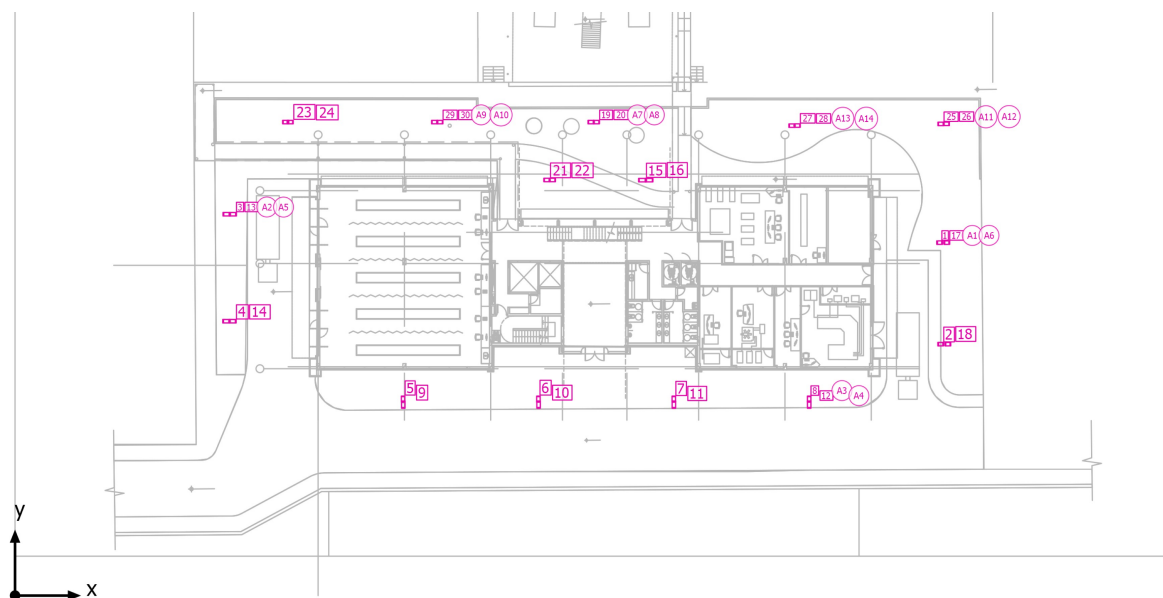
P	150.0 W
$\Phi_{\text{Lâmpada}}$	19040 lm
$\Phi_{\text{Luminária}}$	19040 lm
η	100.00 %
Rendimento luminoso	126.9 lm/W
CCT	3000 K
CRI	100



CDL polar

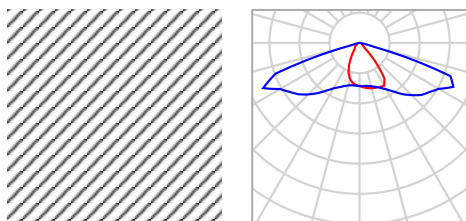
IMPLANTAÇÃO

Esquema de posição de luminárias



IMPLANTAÇÃO

Esquema de posição de luminárias



Fabricante	LUMICENTER	P	78.0 W
Nome do artigo	LEX01-S2M750	Φ Luminária	9520 lm
Equipagem	1x MÓDULO LED		

2 x LUMICENTER LEX01-S2M750

Tipo	Distribuição linear	X	Y	Altura de montagem	Luminária
1. Luminárias (XY/Z)	88.962 m / 33.895 m / 4.000 m	88.962 m	33.895 m	4.000 m	1
direção X	2 Un., Centro - centro, 9.750 m	89.063 m	24.145 m	4.000 m	2
Distribuição	A1				

4 x LUMICENTER LEX01-S2M750

Tipo	Distribuição linear	X	Y	Altura de montagem	Luminária
1. Luminárias (XY/Z)	37.322 m / 18.843 m / 3.000 m	37.322 m	18.843 m	3.000 m	5
direção X	4 Un., Centro - centro, 13.019 m	50.341 m	18.843 m	3.000 m	6
		63.359 m	18.843 m	3.000 m	7
Distribuição	A3	76.378 m	18.843 m	3.000 m	8

2 x LUMICENTER LEX01-S2M750

IMPLANTAÇÃO

Esquema de posição de luminárias

Tipo	Distribuição linear	X	Y	Altura de montagem	Luminária
1. Luminárias (XY/Z)	89.585 m / 33.894 m / 4.000 m	89.585 m	33.894 m	4.000 m	17
direção X	2 Un., Centro - centro, 9.750 m	89.687 m	24.145 m	4.000 m	18
Distribuição	A6				

1 x LUMICENTER LEX01-S2M750

Tipo	Distribuição linear	X	Y	Altura de montagem	Luminária
1. Luminárias (XY/Z)	55.893 m / 45.468 m / 3.000 m	55.893 m	45.468 m	3.000 m	19
direção X	1 Un., Centro - centro, 15.776 m				
Distribuição	A7				

1 x LUMICENTER LEX01-S2M750

Tipo	Distribuição linear	X	Y	Altura de montagem	Luminária
1. Luminárias (XY/Z)	55.425 m / 45.468 m / 3.000 m	55.425 m	45.468 m	3.000 m	20
direção X	1 Un., Centro - centro, 15.600 m				
Distribuição	A8				

2 x LUMICENTER LEX01-S2M750

Tipo	Distribuição linear	X	Y	Altura de montagem	Luminária
1. Luminárias (XY/Z)	26.439 m / 45.468 m / 3.000 m	26.439 m	45.468 m	3.000 m	23
direção X	2 Un., Centro - centro, 14.400 m	40.839 m	45.468 m	3.000 m	29
Distribuição	A9				

IMPLANTAÇÃO

Esquema de posição de luminárias

2 x LUMICENTER LEX01-S2M750

Tipo	Distribuição linear	X	Y	Altura de montagem	Luminária
1. Luminárias (X/Y/Z)	26.054 m / 45.468 m / 3.000 m	26.054 m	45.468 m	3.000 m	24
direção X	2 Un., Centro - centro, 14.325 m	40.379 m	45.468 m	3.000 m	30
Distribuição	A10				

1 x LUMICENTER LEX01-S2M750

Tipo	Distribuição linear	X	Y	Altura de montagem	Luminária
1. Luminárias (X/Y/Z)	89.078 m / 45.292 m / 3.000 m	89.078 m	45.292 m	3.000 m	25
direção X	1 Un., Centro - centro, 7.290 m				
Distribuição	A11				

1 x LUMICENTER LEX01-S2M750

Tipo	Distribuição linear	X	Y	Altura de montagem	Luminária
1. Luminárias (X/Y/Z)	89.548 m / 45.300 m / 3.000 m	89.548 m	45.300 m	3.000 m	26
direção X	1 Un., Centro - centro, 6.350 m				
Distribuição	A12				

1 x LUMICENTER LEX01-S2M750

Tipo	Distribuição linear	X	Y	Altura de montagem	Luminária
1. Luminárias (X/Y/Z)	75.207 m / 45.133 m / 3.000 m	75.207 m	45.133 m	3.000 m	27

IMPLANTAÇÃO

Esquema de posição de luminárias

direção X	1 Un., Centro - centro, 6.350 m
Distribuição	A13

1 x LUMICENTER LEX01-S2M750

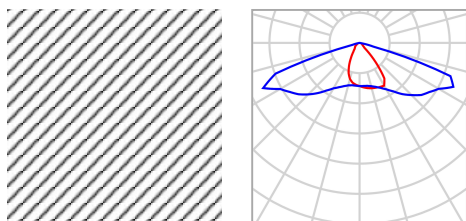
Tipo	Distribuição linear	X	Y	Altura de montagem	Luminária
1. Luminárias (X/Y/Z)	74.746 m / 45.125 m / 3.000 m	74.746 m	45.125 m	3.000 m	28
direção X	1 Un., Centro - centro, 7.290 m				
Distribuição	A14				

Luminárias isoladas

X	Y	Altura de montagem	Luminária
51.175 m	39.909 m	3.123 m	21
51.663 m	39.909 m	3.123 m	22

IMPLANTAÇÃO

Esquema de posição de luminárias



Fabricante	LUMICENTER	P	150.0 W
Nome do artigo	LEX01-S4M750	Φ Luminária	19040 lm
Equipagem	1x MÓDULO LED		

2 x LUMICENTER LEX01-S4M750

Tipo	Distribuição linear	X	Y	Altura de montagem	Luminária
1. Luminárias (XY/Z)	20.910 m / 36.623 m / 4.000 m	20.910 m	36.623 m	4.000 m	3
direção X	2 Un., Centro - centro, 10.275 m	20.882 m	26.348 m	4.000 m	4
Distribuição	A2				

4 x LUMICENTER LEX01-S4M750

Tipo	Distribuição linear	X	Y	Altura de montagem	Luminária
1. Luminárias (XY/Z)	37.343 m / 18.370 m / 5.862 m	37.343 m	18.370 m	5.862 m	9
direção X	4 Un., Centro - centro, 13.013 m	50.355 m	18.370 m	5.901 m	10
		63.368 m	18.370 m	5.941 m	11
Distribuição	A4	76.380 m	18.370 m	5.980 m	12

2 x LUMICENTER LEX01-S4M750

IMPLANTAÇÃO

Esquema de posição de luminárias

Tipo	Distribuição linear	X	Y	Altura de montagem	Luminária
1. Luminárias (X/Y/Z)	20.390 m / 36.622 m / 4.000 m	20.390 m	36.622 m	4.000 m	13
direção X	2 Un., Centro - centro, 10.275 m	20.362 m	26.347 m	4.000 m	14
Distribuição	A5				

Luminárias isoladas

X	Y	Altura de montagem	Luminária
60.372 m	39.894 m	3.000 m	15
60.955 m	39.894 m	3.000 m	16

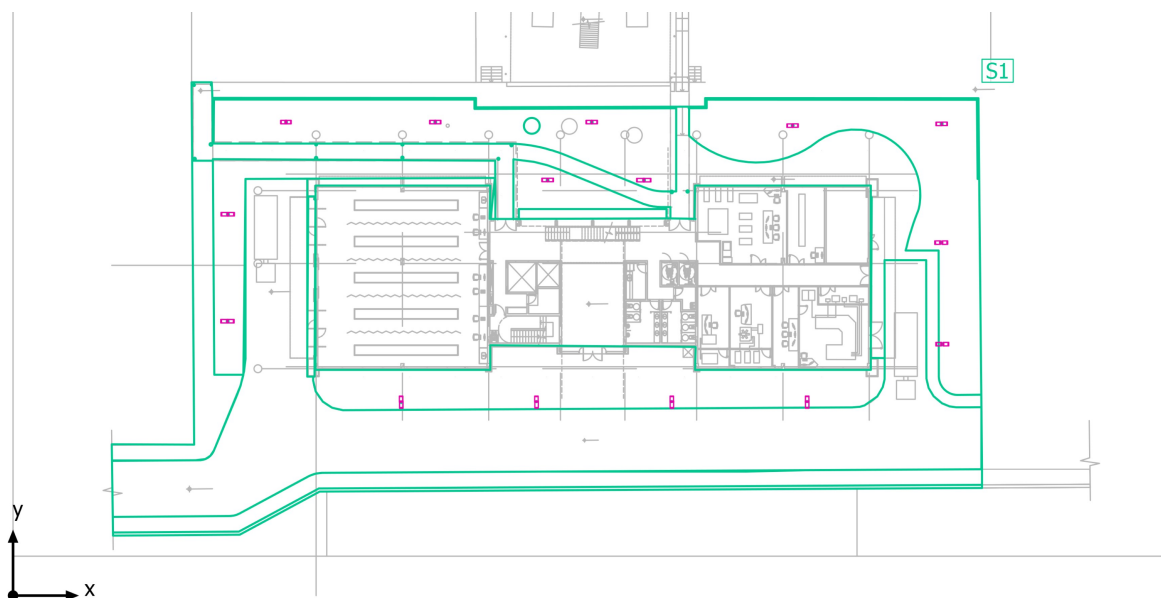
IMPLANTAÇÃO

Lista de luminárias

Φ_{total} 380800 lm	P_{total} 3060.0 W	Rendimento luminoso 124.4 lm/W
-----------------------------	-------------------------	-----------------------------------

Un.	Fabricante	Nº do artigo	Nome do artigo	P	Φ	Rendimento luminoso
20	LUMICENT ER		LEX01-S2M750	78.0 W	9520 lm	122.1 lm/W
10	LUMICENT ER		LEX01-S4M750	150.0 W	19040 lm	126.9 lm/W

IMPLANTAÇÃO

Objectos de cálculo

IMPLANTAÇÃO

Objectos de cálculo

Superfícies de cálculo

Propriedades	\bar{E}	E_{\min}	E_{\max}	g_1	g_2	Índice
Superfície de cálculo 4 Potência luminosa perpendicular Altura: 0.000 m	50.5 lx	0.00 lx	414 lx	0.00	0.00	S1

Perfil de utilização: Configuração DIALux, Padrão (área de tráfego ao ar livre)